

Laboratorul 5 – Rutare Dinamică cu OSPF

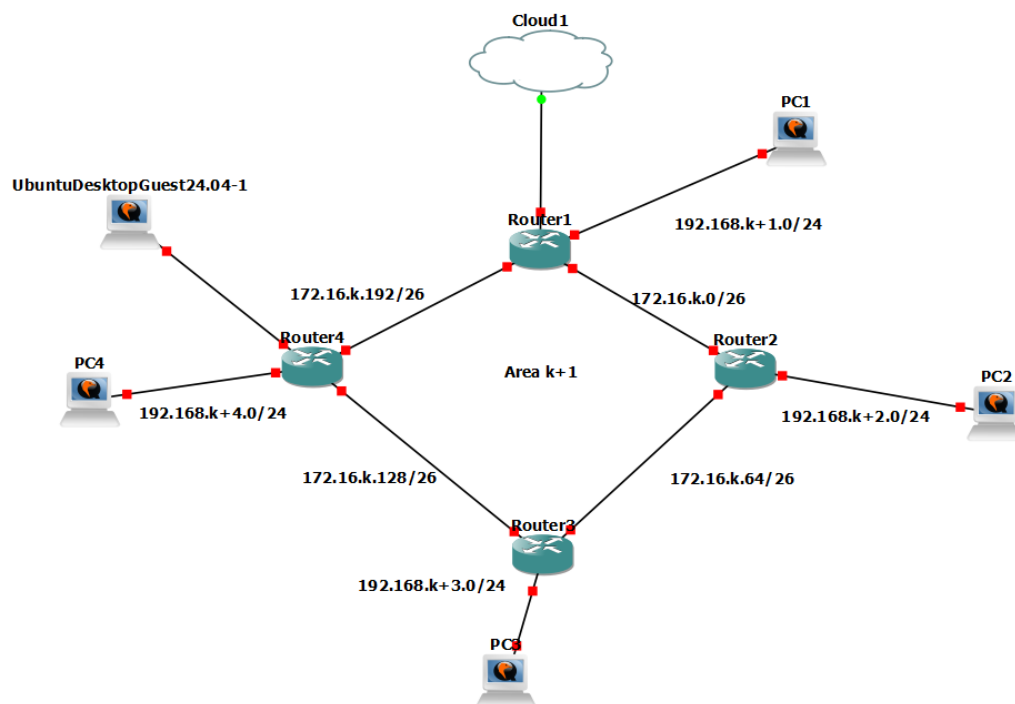
Obiectiv: Activarea distribuției automate de rute între routere

Teme:

- Configurarea OSPF pe Mikrotik
- Stabilirea vecinătății și configurarea ariilor
- Filtrarea rutelor de ieșire

Dispozitive: 4 × Mikrotik CHR

Sustinere: Topologie OSPF + listă cu tabelele de rutare



- **Configurați adresele IP** pe toate routerele și dispozitivele finale conform topologiei indicate în lucrare.
- **Activați și configurați protocolul OSPF pe toate routerele MikroTik (RouterOS 6)** folosind **tipul de rețea point-to-point** pentru toate interfețele dintre routere.
- **Configurați ariile OSPF** conform diagramei (ex.: Area k+1) și asigurați formarea relațiilor de vecinătate OSPF între routere, unde k corespunde numărului de ordine
- Verificați stabilirea vecinătății
- Asigurați că toate rutele din rețelele interne sunt distribuite automat și apar în tabelul de rutare ca rute OSPF.
- Verificați comunicarea completă în topologie: toate PC-urile trebuie să poată comunica între ele prin ping.
- Verificați conexiunea către Internet.

• După realizarea funcționalității complete, modificați tipul ariilor OSPF și testați următoarele scenarii:

- Arie **Broadcast**
- Arie **Stub**
- Arie **NSSA**

• Pentru fiecare tip de arie OSPF,:

- efectuați modificările necesare în configurație;
- observați comportamentul rutelor, tipurile de LSA permise și rutele afișate;
- explicați diferențele dintre cele 4 tipuri de arii (Point-to-Point, Broadcast, Stub, NSSA).